

# おしえて!! NEWSのこぼれ

2026年3月31日  
時点の内容です。

## 新しい防災気象情報 5月下旬頃スタート

防災気象情報とは、気象庁が発表している気象や地震、火山等に関する予報や避難指示などを伝えるものです。これまで、河川氾濫や大雨、土砂災害、高潮に関する情報などが、避難の判断となる「警戒レベル」との対応で、複雑で分かりにくかったことから、分かりやすく一新することになりました。



今回の改善により、避難情報の5段階の警戒レベルに対応し、避難の判断をしやすくなります。例えば、これまでの「大雨警戒」は「レベル3大雨警戒」、「氾濫特別警戒」は「レベル5氾濫

特別警戒」という名称に変更になり、レベルの数字と一緒に情報が伝えられます。

詳しくは、気象庁の特設ページで紹介されています。このページ内には、子ども向けリーフレット「大雨の災害から身を守るガイドBOOK～防災気象情報の活用～」も紹介され、ダウンロードすることができます。大雨の季節が来る前に、一度おうちの人と一緒に

確認してみるとよいでしょう。特設ページのURLは以下のとおりです。<https://www.jma.go.jp/jma/kishou/knownow/bosai/keiho-update2026/index.html>

## レアアース泥って、なあに？

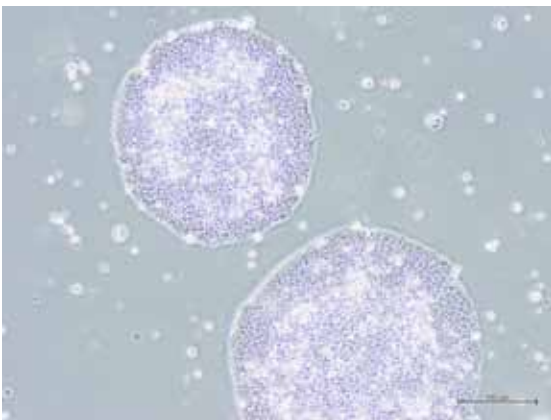
レアアース泥とは、自動車や精密機器など幅広い製品で使われているレアメタル(希少金属)を多く含んだ海底の泥のこと。海洋研究開発機構などは2月2日、南鳥島(東京都小笠原村)の水深約6000メートルの海底からレアアースを含む粘土状堆積物の試験採取に成功したと発表しました。国産レアアース開発に向け、採取した泥に含まれるレアアースの種類や量などを分析しています。

世界のレアアース生産量の大部分を中国産が占める中、国産による安定供給に向けた一歩となることが期待されます。

## i P S 再生医療、実用化へ

厚生労働省の専門部会は2月19日、i P S細胞を使った2つの再生医療製品について、製造販売承認をいずれも承認しました。厚生労働大臣が正式承認すれば、世界初のi P S細胞由来の医療製品となります。

i P S細胞とは、さまざまな組織や臓器の細胞に変化し、無限に増殖することも可



住友ファーマで培養したi P S細胞(同社提供)

能な万能細胞。血液や皮膚などの細胞に特定の遺伝子を導入して作られます。このほど専門部会で承認されたのは、大阪大学発のベンチャー企業「クオリップス」(東京都中央区)による心臓病患者向け心筋細胞シートと、住友ファーマ(大阪府大阪市)のパーキンソン病患者向けドーパミン神経細胞です。

i P S再生医療は病気や事故で失われた臓器や組織の回復を目指す切り札として注目されています。

### れきはく

### 古代出雲歴史博物館

### おしえて!学芸員さん



このコーナーでは、みんなが疑問に思うことに学芸員さんが分かりやすく答えるよ!今回は庄原小学校6年生の鎌田航輔くんからの質問だよ!



斐伊川は、ヤマタノオロチのもとになった川と聞きましたが、その理由を教えてください。



藤原 宏夫 専門学芸員

『古事記』や『日本書紀』という書物には、次のような神話が書かれています。斐伊川の上流にヤマタノオロチがあらわれ、老夫婦の八人いた娘が毎年吞まれています。一人残った娘が吞まれる年となり、老夫婦と娘が嘆いているところにスサノオがあらわれて、事情を知ったスサノオはオロチを退治しました。雲南市木次町には、オロチが住んでいたといわれる「天が淵」という場所もありますから、ヤマタノオロチと斐伊川は古くから深い関係があると考えられてきました。

#### 自己紹介

★趣味は遺跡や神社を訪ねて歩くことです。

★このコーナーでは、小学生の皆さんからの質問を募集しています。質問はメールかハガキで!写真の掲載も希望の場合、メールで、質問してくれたキミの写真も添えて送ってね!かならず①お名前②フリガナ③学年④郵便番号⑤ご住所⑥電話番号⑦メールアドレス⑧質問を書いてね。

メールのあてさき [henshu@shimanenichinichi.co.jp](mailto:henshu@shimanenichinichi.co.jp)

ハガキのあてさき

〒693-0001 出雲市今市町743-22

島根日日新聞社「小学生新聞・れきはくコーナー」係

どしどし送ってネ!!



この「小学生新聞」持参で来館すると特典あり!

掲載された人には年間パスポートをプレゼントするよ!



※応募をもって個人情報の提供に同意したものといたします。